



Provincia Regionale di Ragusa

Ammodernamento del tracciato stradale S.P. n. 46 ISPICA – POZZALLO I° STRALCIO FUNZIONALE

Responsabile Unico Procedimento

Dott. Ing. Salvatore Dipasquale

Dirigente Pianificazione del Territorio

Dott. Ing. Vincenzo Corallo

PROGETTO ESECUTIVO

OGGETTO: <ul style="list-style-type: none">● PIANO DI SICUREZZA E COORDINAMENTO●● DISCIPLINARE TECNICO PER SEGNALAMENTO LAVORI STRADALI	ARCHIVIO PR147
	SCALA -
	ELABORATO 13.1.10
GRUPPO DI PROGETTAZIONE A.T.I.  TECHNITAL S.p.A (Mandataria)  I.R. INGEGNERI RIUNITI STUDIO TECNICO ASSOCIATO  STUDIO IUDICE S.r.l	RESPONSABILE DELLE INTEGRAZIONI SPECIALISTICHE Dott. Ing. M. Raccosta RESPONSABILI DI PROGETTO Dott. Ing. M. Raccosta Dott. Ing. G. Failla Dott. Ing. F. Iudice

REV.	DATA	DESCRIZIONE	REDATTO	CONTROLLATO	APPROVATO
0	MARZO 2014	PRIMA EMISSIONE	BELLALBA	GRASSO	FAILLA

DISCIPLINARE
TECNICO PER IL
SEGNALAMENTO
TEMPORANEO DEI
LAVORI STRADALI

(D.M. 10 luglio 2002)

OGGETTO: Ammodernamento del tracciato stradale S.P. n. 46 ISPICA - POZZALLO

COMMITTENTE: PROVINCIA REGIONALE DI RAGUSA

CANTIERE: S.P. n. 46 ISPICA - POZZALLO, PROVINCIA DI RAGUSA (RG)

IL COORDINATORE DELLA SICUREZZA

per presa visione
IL COMMITTENTE

LAVORO

CARATTERISTICHE GENERALI DELL'OPERA:

Natura dell'Opera: Stradale
OGGETTO: Ammodernamento del tracciato stradale S.P. n. 46 ISPICA -
POZZALLO

Dati del CANTIERE:

Indirizzo S.P. n. 46 ISPICA - POZZALLO
Città: PROVINCIA DI RAGUSA (RG)

COMMITTENTE

DATI COMMITTENTE:

Ragione sociale: PROVINCIA REGIONALE DI RAGUSA
Città: RAGUSA (RG)

RESPONSABILI

GRUPPO DI PROGETTAZIONE:

A.T.I. Associazione Temporanea d'Impresa

TECHNITAL S.p.A. (Mandataria)

I.R. Ingegneri Riuniti Studio Tecnico Associato

STUDIO IUDICE S.r.l. Società di Ingegneria

Direttore dei Lavori:

Nome e Cognome:

Qualifica:

Responsabile dei Lavori:

Nome e Cognome:

Qualifica:

Coordinatore Sicurezza in fase di progettazione:

Nome e Cognome:

Qualifica:

Coordinatore Sicurezza in fase di esecuzione:

Nome e Cognome:

Qualifica:

IMPRESE

Alla data della redazione del presente Piano di Sicurezza e Coordinamento, l'impresa appaltatrice, affidataria dei lavori, non è stata ancora selezionata in conseguenza della necessità di esperire la gara di appalto per la selezione degli affidatari.

La committenza dopo la conclusione della procedura di affidamento e dopo aver proceduto alla verifica dell'idoneità tecnico-professionale della impresa affidataria, provvederà a comunicarne il nominativo al Coordinatore per l'esecuzione dei lavori.

In caso di sub-appalto da parte della impresa affidataria, la verifica dell'idoneità tecnico-professionale dei sub-appaltatori dovrà essere eseguita dall'impresa affidataria prima della consegna dei lavori.

TAVOLE RAPPRESENTATIVE DEGLI SCHEMI SEGNALETICI TEMPORANEI

Le seguenti tavole rappresentative degli schemi segnaletici temporanei sono stata redatte ai sensi della normativa italiana vigente:

- **D.M. 10 luglio 2002**, "Disciplinare tecnico relativo agli schemi segnaletici, differenziati per categoria di strada, da adottare per il segnalamento temporaneo".

Premessa

Gli schemi di segnalamento appresso riportati sono organizzati secondo i criteri generali descritti dal succitato decreto ministeriale. Per la migliore leggibilità degli schemi, la rappresentazione grafica a volte non è in scala, ed il collocamento dei segnali deve comunque intendersi rispettoso dei principi generali di posizionamento e installazione (senza mai invadere le corsie o la parte di carreggiata residua destinata alla circolazione).

Nelle tavole non è mai riportata la "tabella lavori" obbligatoria, in prossimità delle testate dei cantieri, se gli stessi hanno durata superiore a 7 giorni lavorativi.

ELENCO SCHEMI DI SEGNALAMENTO:

- **Tavola 64**
- **Tavola 66**

Tavola 64

Lavori sulla carreggiata con transito a senso unico alternato.

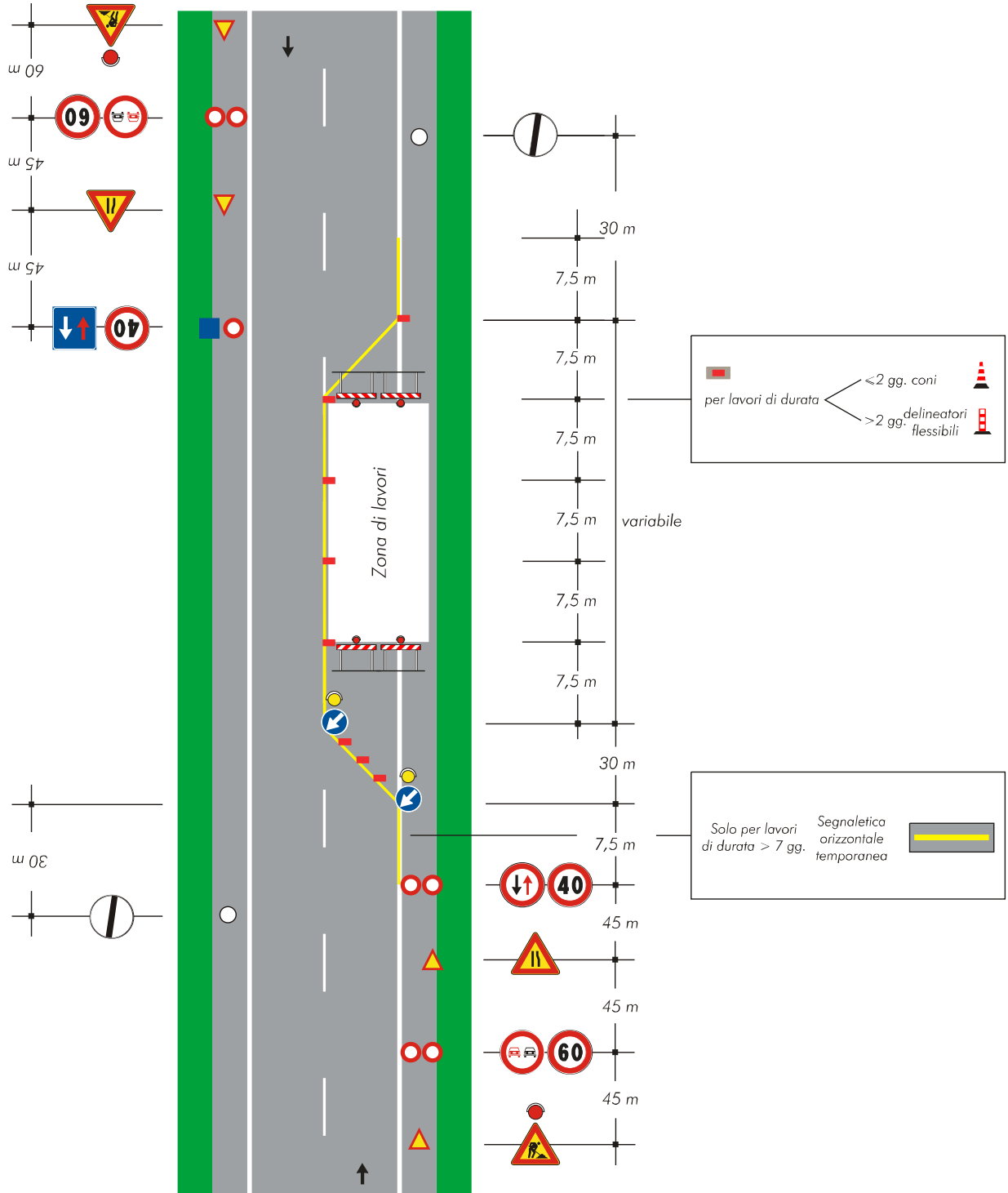


Tavola 66

Lavori sulla carreggiata con transito a senso unico alternato regolato da impianto semaforico.

